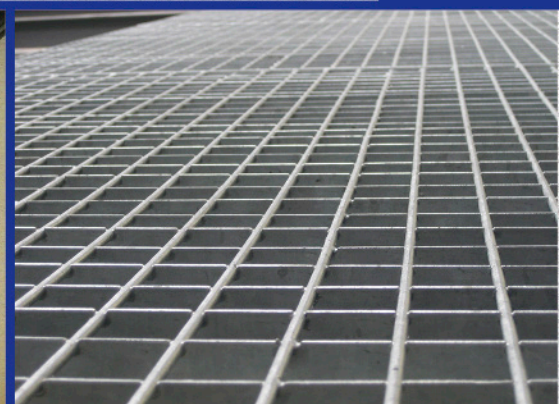
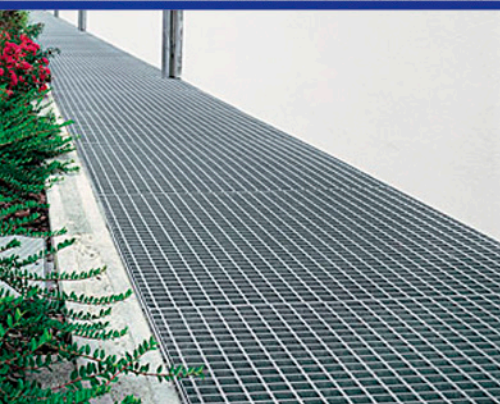




"М. В. ЛОМОНОСОВ" ООД



каталог **СТРОИТЕЛСТВО**



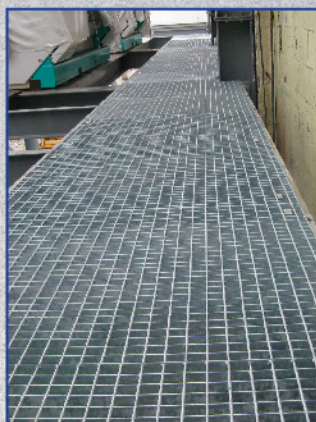
гр. Плевен, ул. "Георги Кочев" 104, тел.: 064/825524, факс: 064/804213
e-mail: lomonosov_ood@abv.bg www.lomonosov.eu

РЕШЕТЪЧНИ СКАРИ

ПРЕДИМСТВА

Висока носимоспособност, ниско собствено тегло, лесен монтаж и демонтаж, незадържане на сняг и лед, решетъчна структура, позволяваща добро пропускане на светлина и въздух.

ПРИЛОЖЕНИЕ

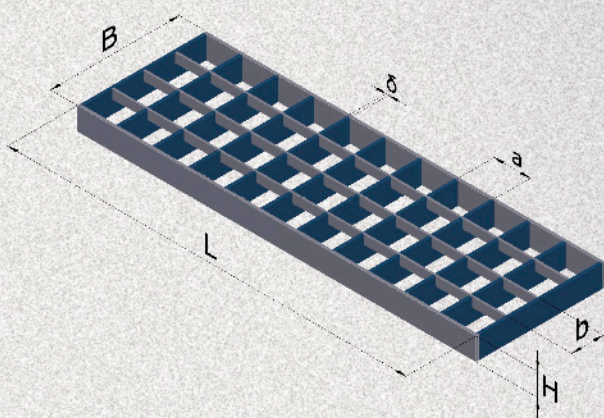


I. Решетъчни подови настили,
Пригодени за монтаж върху гредови конструкции, с цел обособяване на площи за преминаване на хора или превозни средства. Използват се предимно при индустриални площадки, евакуационни стълби, пасарелки, кули, комини, мостове, билбордове и др.



II. Канални решетъчни скари

За отводняване на сгради и външни площи. Предлагат се във вариант като самостоятелни решетки комплектовани с рамки за покриване на бетонови канали или комплект с метален отводнителен канал. Изработват се и с възможност за заключване.



Според потребностите на клиента решетъчните скари могат да бъдат произведени с нужните габаритни размери, дебелини, мрежи и да отговарят на необходимата товароносимост. Предлагат се и закрепващи елементи за всички видове скари към всички стандартни профили на носещи конструкции.

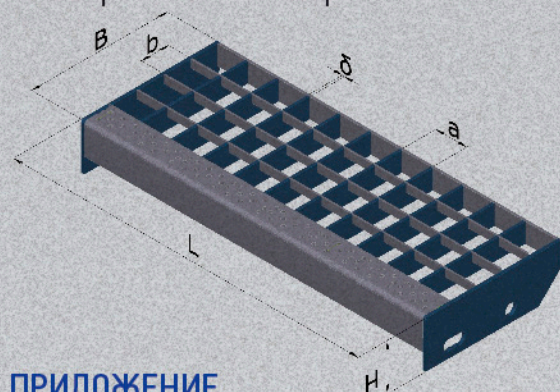
ПРОИЗВОДСТВЕНИ ХАРАКТЕРИСТИКИ

| МРЕЖА | $a \times b$ |
|---------------------|---|
| a | 15, 25, 33, 34, 50, 100 мм |
| b | 11, 25, 33, 38, 50, 76, 100 мм |
| L - дължина | от 100 мм до 3000 мм |
| B - ширина | от 100 мм до 2000 мм |
| H - височина | от 20 мм до 50 мм |
| δ - дебелина | от 1,5 мм до 5,0 мм |
| напречен елемент | шина, прът $\varnothing 5$, усукан квадрат 5x5 |
| покритие | Горещопоцинковани по EN ISO1461 |

СТЪЛБИЩНИ СТЪПАЛА

ПРЕДИМСТВА

Снабдени с противохлъзгащ профил, изработен от ламарина с отвори или от рифелова ламарина и странични планки със скрепителни отвори.

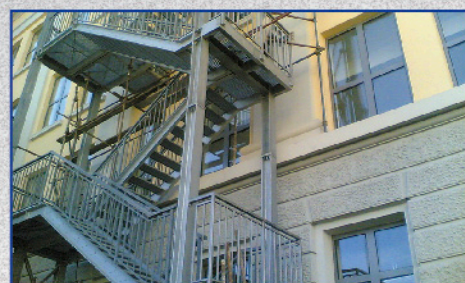
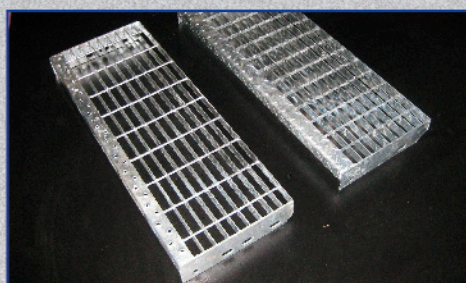


ПРИЛОЖЕНИЕ

При индустриални стълбища и конструкции.

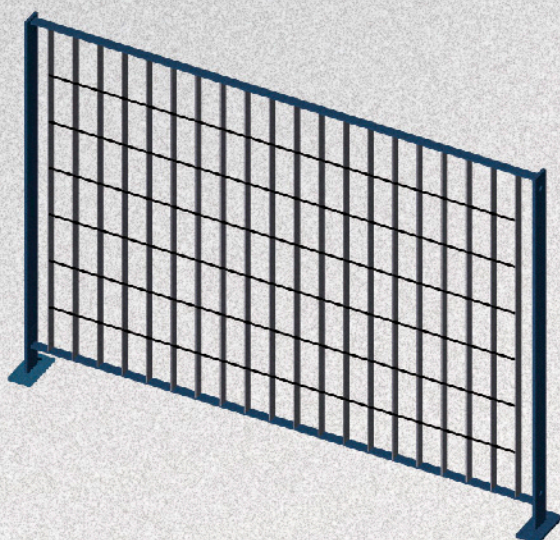
ПРОИЗВОДСТВЕНИ ХАРАКТЕРИСТИКИ

| МРЕЖА | $a \times b$ |
|---------------------|---|
| a | 15, 25, 33, 34, 50, 100 мм |
| b | 11, 25, 33, 38, 50, 76, 100 мм |
| L - дължина | 600 – 700 – 800 – 900 – 1000 – 1200 мм |
| B - ширина | 200 – 240 – 255 – 260 – 305 – 320 мм |
| H - височина | 60 мм, 70 мм |
| δ - дебелина | от 1,5 мм до 5,0 мм |
| напречен елемент | шина, прът $\varnothing 5$, усукан квадрат 5x5 |
| покрите | Горещопоцинковани по EN ISO1461 |



ИНДУСТРИАЛНИ ОГРАДИ

Решетъчен тип модулни огради, комплектувани с носещи пилони и закрепващи елементи. Монтират се върху изградена циментова площадка или се бетонират в момента на монтажа. Могат да се комплектват с еднокрили, двукрили и плъзгащ тип врати с ръчно или моторизирано движение.



ПРОИЗВОДСТВЕНИ ХАРАКТЕРИСТИКИ

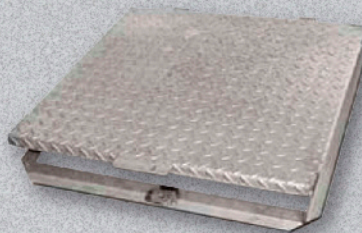
| | |
|-----------------------|--|
| МРЕЖА | 65x66 мм, 65x132 мм, 124x132 мм |
| вертикални елементи | Шина 25 x 2 или 25 x 3 мм |
| хоризонтални елементи | $\varnothing 5$ мм |
| дължина на паното | 2000 мм |
| височина | 929 – 1193 – 1325 1457 – 1722 – 1985 мм |
| рамка | Шина 25 x 4 мм |
| носещи пилони | Шина 50 x 8 или 60 x 8 мм |
| покрите | Горещопоцинковани по EN ISO1461 |

КАПАЦИ ЗА ШАХТИ

Широк спектър от изделия за водопроводни, канализационни, отточни и други видове шахти.

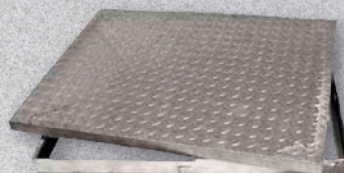
КАПАК С ПАНТИ

| ПРОИЗВОДСТВЕНИ ХАРАКТЕРИСТИКИ | |
|-------------------------------|--|
| Материал: | Рифелова ламарина деб. 2,5 мм |
| Стандартни размери: | 200x200 – 300x300 – 400x400 500x500 – 600x600 – 700x700 800x800 – 950x950 – 1000x1000 мм |
| Височина | 35 мм |
| Покритие | Горещопоцинковани по EN ISO1461 |



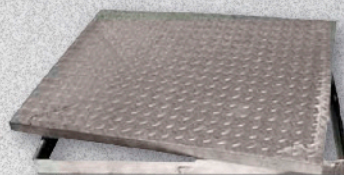
ПОХЛУПАК ПОДСИЛЕН

| ПРОИЗВОДСТВЕНИ ХАРАКТЕРИСТИКИ | |
|-------------------------------|--|
| Материал: | Рифелова ламарина деб. 2,5 мм |
| Стандартни размери: | 250x250 – 300x300 – 350x350 450x450 – 550x550 – 550x750 650x650 – 750x750 – 850x850 мм |
| Височина | 50 мм |
| Покритие | Горещопоцинковани по EN ISO1461 |



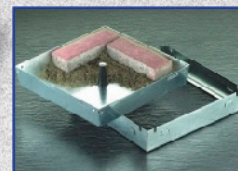
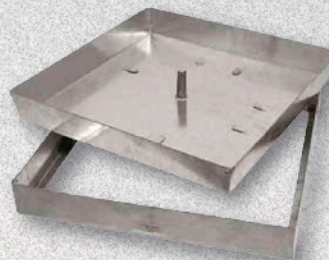
ПОХЛУПАК СУПЕР ПОДСИЛЕН

| ПРОИЗВОДСТВЕНИ ХАРАКТЕРИСТИКИ | |
|-------------------------------|--|
| Материал: | Рифелова ламарина деб. 2,5 мм |
| Стандартни размери: | 250x250 – 300x300 – 350x350 450x450 – 550x550 – 550x750 650x650 – 750x750 – 850x850 мм |
| Височина | 30 мм или 45 мм |
| Покритие | Горещопоцинковани по EN ISO1461 |



ТАВИ ПОЦИНКОВАНИ

| ПРОИЗВОДСТВЕНИ ХАРАКТЕРИСТИКИ | |
|-------------------------------|---|
| Материал: | Поцинкована ламарина деб. 1,5 или 1,0 мм |
| Стандартни размери: | 230x230 – 330x330 – 430x430 530x530 – 630x630 – 730x730 мм |
| Височина | 50 мм или 80 мм |



тел.: 064/825524, факс: 064/804213
e-mail: lomonosov_ood@abv.bg www.lomonosov.eu